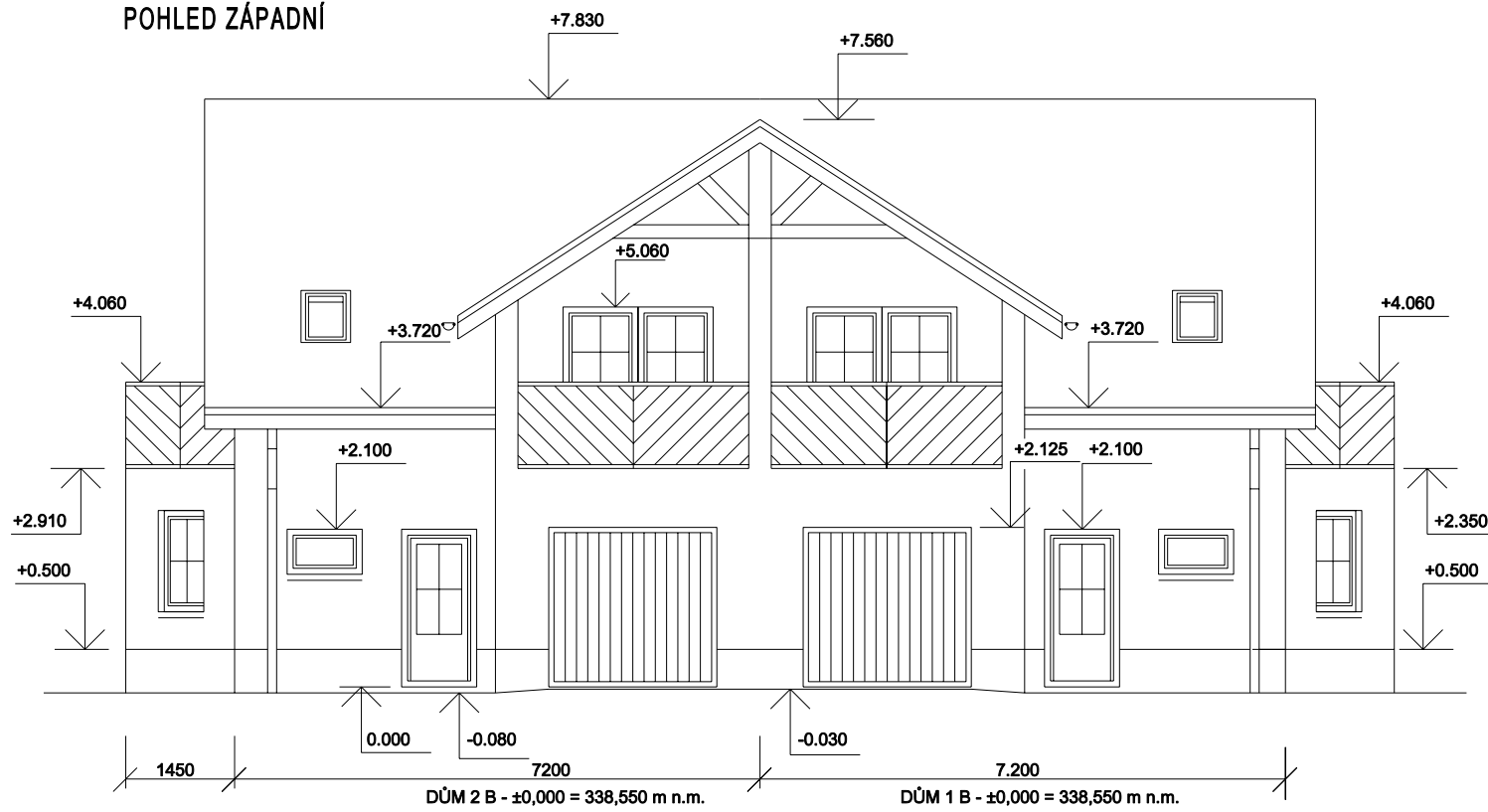


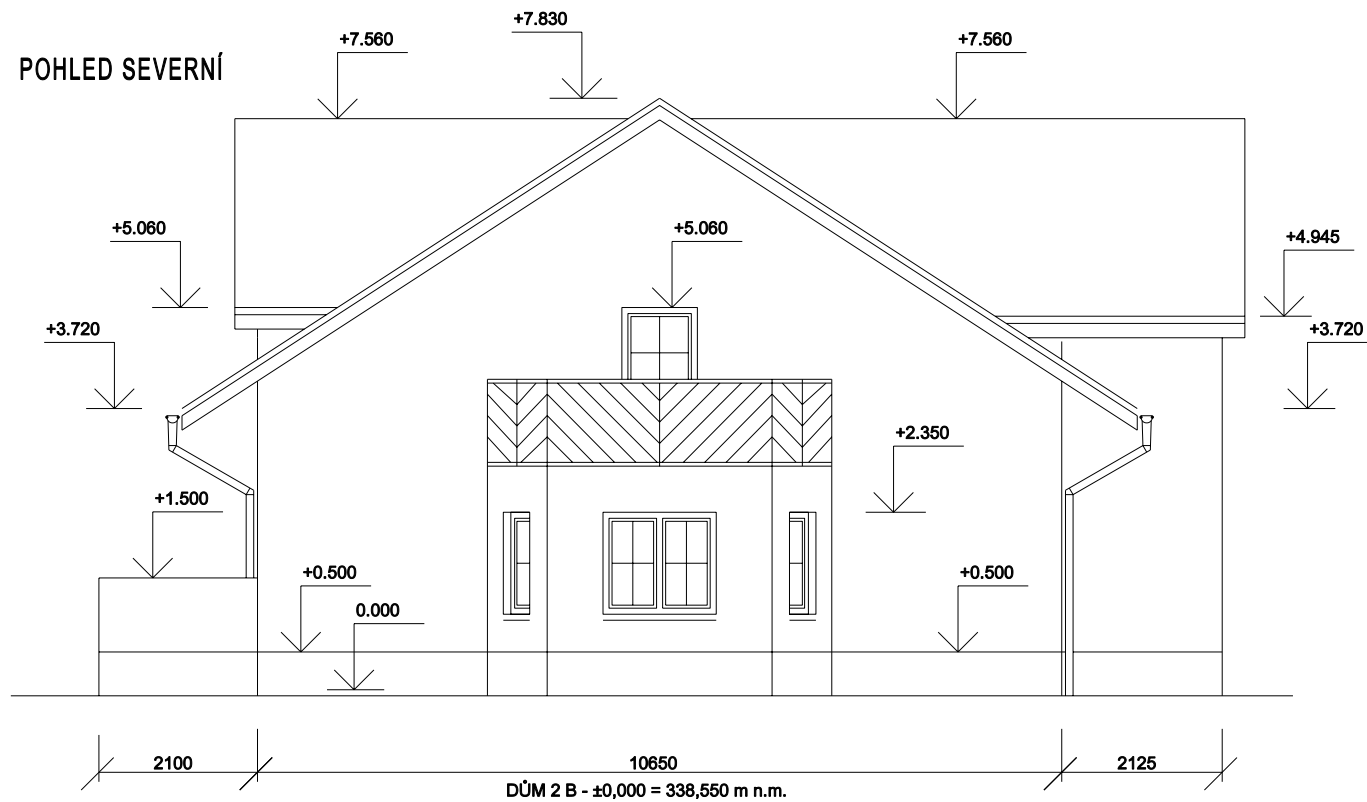
POHLED ZÁPADNÍ



POHLED VÝCHODNÍ



POHLED SEVERNÍ



ÚPRAVY POVRCHŮ:

- OMÍTKA: NÁTĚR FASÁDNÍ BARVOU BÍLÉHO ODSTÍNU
- SOKL- DEKORAČNÍ OMÍTKA QUARTZPUTZ FIRMY EKOLAK, BARVA OKROVÁ
- KRYTINA: PÁLENÁ STŘEŠNÍ TAŠKA TONDACH VČ. DOPLŇKŮ, BARVA REŽNÁ, SKLON 33°
- KLEMPÍŘSKÉ PRVKY: POZINK. PLECH TL.0,6mm, BARVA ŠEDÁ
- OKNA, DVEŘE: PLASTOVÉ, BARVA BÍLÁ, PLASTOVÉ PARAPETNÍ DESKY
- STŘEŠNÍ OKNA DŘEVĚNÁ, KYVNÁ
- GARÁŽOVÁ VRATA VÝKLOPNÁ TYPU BERRY, BARVA BÍLÁ
- DŘEVĚNÉ KONSTRUKCE, PODBITÍ, VÝPLNĚ ZÁBRADLÍ- LAZUROVACÍ LAK SVĚTLÉ HNĚDÉHO ODSTÍNU

0.000 = 338.550 m. n. m. - BPV

<i>projektant:</i> ING. ARCH. MICHAL BARTOŠEK ING. ARCH. MILAN NĚMEC, ING. ARCH. PAVEL ŠLEJHAR	<i>autor:</i> ING. ZDENĚK MAŠEK		
<i>zodp. projektant:</i> ING. ARCH. MICHAL BARTOŠEK U PÁTÉ BATERIE 12, 162 00 PRAHA 6			
<i>investor:</i> STAVING OLOMOUC, SPOL. S R.O. PAVLOVICKÁ 43, 773 00 OLOMOUC	<i>stupeň:</i>	<i>část:</i>	<i>č. RD:</i>
<i>akce:</i> VÝSTAVBA 53 RD V LOKALITĚ NA SVÁROVĚ K. Ú. DOLNÍ BŘEŽANY	DSP	C 1	2 B
<i>obsah:</i> POHLEDY	<i>měřítko:</i> 1 : 100	<i>datum:</i> PROSINEC 2004	<i>č. přílohy:</i> C 1 - 2 B - 4